

Case study HIS B.V.



- Single Split-Tray ESF 46 SS
- Capaciteit per uur: 7200
- Aantal bestemmingen: 200
- Automatic invoer
- Pallet Lift bij het invoerbordes
- Camera Systeem
- Combi-chute
- Verbinding met de Host.

HIS B.V. is een van de belangrijkste logistiek dienstverleners in Nederland. Het bedrijf is gesitueerd in Hoorn. Uitgangspunt van het sorteersysteem is om klanten uit de retail industrie te bedienen.

Het systeem is ingericht om zowel de uitgaande alsmede routerenstroom te verwerken. Het sorteersysteem bestaat uit 200 bestemmingen. De maximale capaciteit van het sorteersysteem ligt op 7.200 trays per uur.

De producten die batch gewijs gepickt zijn kunnen zowel manueel alsmede automatisch worden opgevoerd. De automatische invoer bestaat uit de volgende onderdelen: Automatische ontstappelaar, automatische leesunit, automatische labelunit.

Operators rondom de sorter zijn uitgerust met RF Scanners. Op deze manier kunnen ze de complete orders afscannen. Bij de bestemmingen heeft de operator de keus gebruik te maken van een van de posities van de combi-shute.



DistriSort Projects

Uw partner in sorteeroplossingen

Technische details



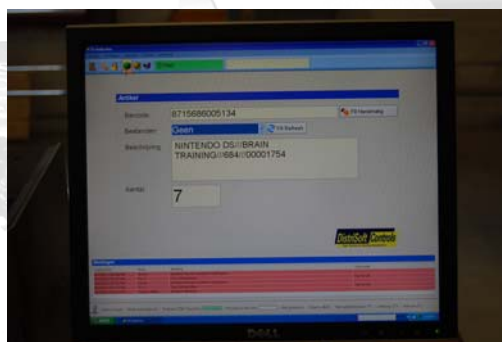
Automatische leesunit



Automatische labeling unit



Handmatig invoerpunt



Pc bij het invoeren



Bestemmingen



Combi-shute

DistriSort BV
Nederland
Tel: +31-294457999
Fax: +31-294450303
info@distrisort.com
www.distrisort.com